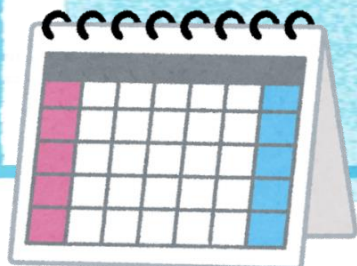


# 令和5年度 初級(高卒程度)公務員1次試験日程



※6.1時点で1次試験日程が発表されている試験のみ掲載。  
その他の試験についても、今後随時発表となっていきます。

9/3(日)	<ul style="list-style-type: none"> <li>国家公務員一般職</li> <li>税務職員</li> <li>東京消防庁消防官</li> </ul>	9/15~24のうち 指定する1日	<ul style="list-style-type: none"> <li>自衛隊一般曹候補生第2回</li> </ul>
9/10(日)	<ul style="list-style-type: none"> <li>裁判所職員一般職</li> <li>特別区職員</li> <li>東京都職員</li> </ul>	9/24(日)	<ul style="list-style-type: none"> <li>海上保安学校学生</li> <li>入国警備官</li> <li>航空保安大学校学生</li> <li>福岡県職員</li> <li>福岡市職員(行政、消防他)</li> <li>長崎県職員</li> </ul>
9/16(土)	<ul style="list-style-type: none"> <li>警視庁警察官(男性/女性)</li> </ul>	10/15(日)	<ul style="list-style-type: none"> <li>長崎県警察官(男性/女性)</li> </ul>
9/17(日)	<ul style="list-style-type: none"> <li>刑務官A/B</li> <li>福岡県警察官(男性/女性)</li> <li>県央地域広域消防(消防II・III)</li> </ul>		

※現時点で発表になっている一部試験について予定日を掲載。今後変更となる場合もありますので、必ず『採用試験案内』でご確認ください。



## ■試験情報の収集

上記以外の試験情報についても、今後随時発表となります。試験情報は、各自治体のホームページにも更新されます。自分の受験予定自治体のホームページ内で【職員採用】【採用情報】などのキーワードで検索してみよう！

## ■併願

公務員試験は受験日が重ならない限り、複数受験することが可能です。志望度を考慮し受験計画を立てて、受験申込を行いましょう。

## ■受験申込時の注意点

### ◆申込期間

試験によっては受験申込期間が非常に短いものもあります。受験予定自治体の採用試験情報は常に意識して収集し、期間内に受験申込を完了させましょう。

### ◆申込時のID/パスワード

申込時に設定したID/パスワードが受験時に必要になることがあります。忘れないよう必ずメモを取っておきましょう！

